

Vorderseite

Block mit Deckblatt

Deckblatt, A6 quer

200 Blatt

blaue Linie = Sicherheitsabstand

Texte, Logos, oder andere wichtige grafische Elemente sollten nur innerhalb der blauen Linie platziert werden damit diese nicht zu knapp am Rand stehen.

Rand der Arbeitsfläche = Endformat

Sichtbarer Bereich nach der Endverarbeitung.

Anschnittrahmen = Druckformat

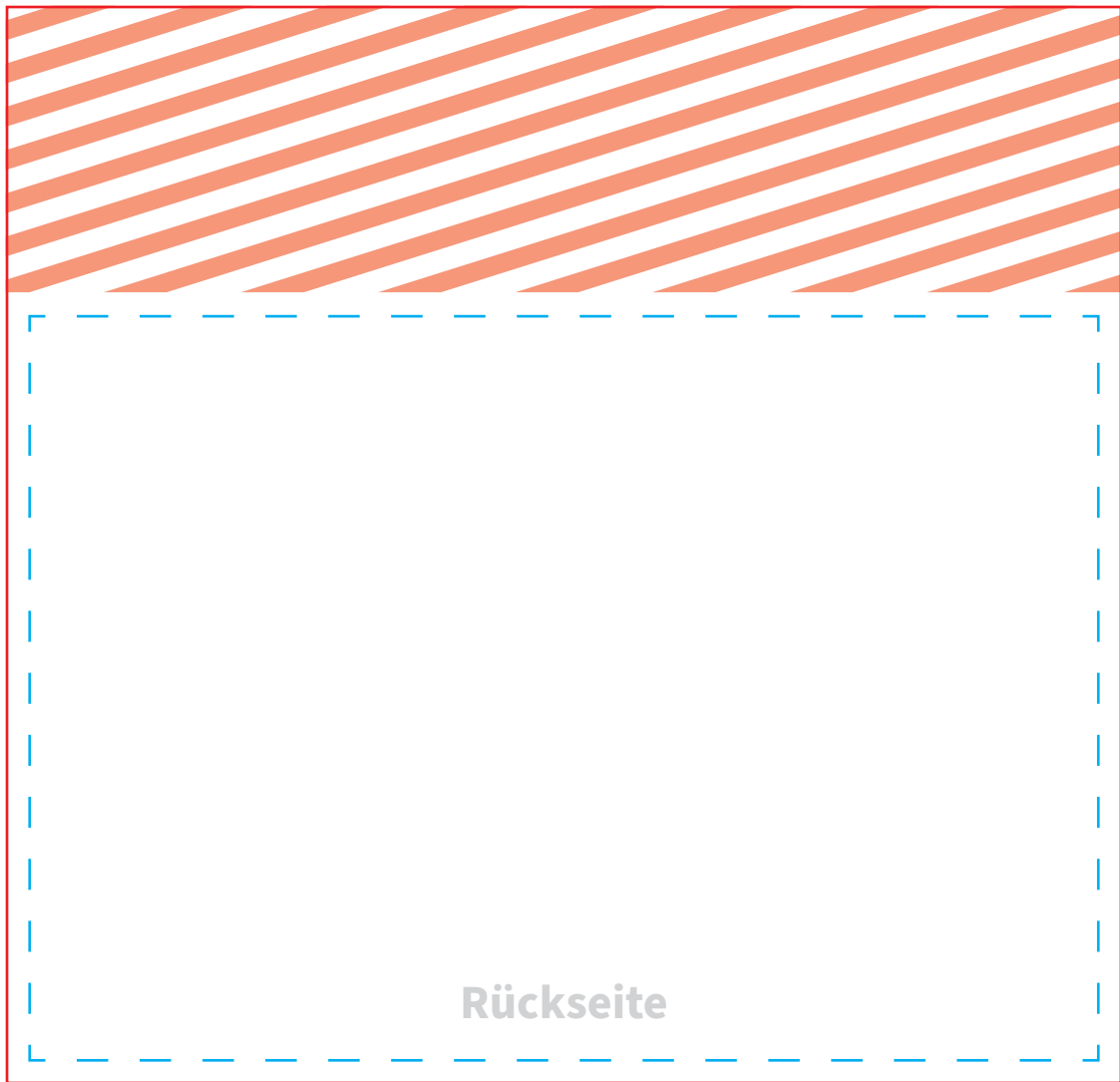
Der Teil zwischen dem Rand der Arbeitsfläche und dem Anschnittrahmen dient als Überfüller. Grafiken, Hintergrundbilder oder Farbflächen die bis zum Rand der Arbeitsfläche reichen, sollten über diese hinaus ragen um nach der Endfertigung sauber bedruckte Ränder zu erhalten.

grüner Bereich = Rückseitig verklebt

Dieser Bereich wird rückseitig verklebt und ist bedruckbar. Texte bitte um 180° Grad drehen, damit die korrekte Leserichtung gegeben ist.

gelber Bereich = Bundstärke

Die Bundstärke beträgt 20mm.



Rückseite

Block mit Deckblatt

Deckblatt, A6 quer

200 Blatt

blaue Linie = Sicherheitsabstand

Texte, Logos, oder andere wichtige grafische Elemente sollten nur innerhalb der blauen Linie platziert werden damit diese nicht zu knapp am Rand stehen.

Rand der Arbeitsfläche = Endformat

Sichtbarer Bereich nach der Endverarbeitung.

Anschnittrahmen = Druckformat

Der Teil zwischen dem Rand der Arbeitsfläche und dem Anschnittrahmen dient als Überfüller. Grafiken, Hintergrundbilder oder Farbflächen die bis zum Rand der Arbeitsfläche reichen, sollten über diese hinaus ragen um nach der Endfertigung sauber bedruckte Ränder zu erhalten.



schraffierte Fläche = nicht bedruckbar



Vorderseite

Block mit Deckblatt

Innenseite, A6 quer

200 Blatt

blaue Linie = Sicherheitsabstand

Texte, Logos, oder andere wichtige grafische Elemente sollten nur innerhalb der blauen Linie platziert werden damit diese nicht zu knapp am Rand stehen.

Rand der Arbeitsfläche = Endformat

Sichtbarer Bereich nach der Endverarbeitung.

Anschnittrahmen = Druckformat

Der Teil zwischen dem Rand der Arbeitsfläche und dem Anschnittrahmen dient als Überfüller. Grafiken, Hintergrundbilder oder Farbflächen die bis zum Rand der Arbeitsfläche reichen, sollten über diese hinaus ragen um nach der Endfertigung sauber bedruckte Ränder zu erhalten.

Rückseite

Block mit Deckblatt

Innenseite, A6 quer

200 Blatt

blaue Linie = Sicherheitsabstand

Texte, Logos, oder andere wichtige grafische Elemente sollten nur innerhalb der blauen Linie platziert werden damit diese nicht zu knapp am Rand stehen.

Rand der Arbeitsfläche = Endformat

Sichtbarer Bereich nach der Endverarbeitung.

Anschnittrahmen = Druckformat

Der Teil zwischen dem Rand der Arbeitsfläche und dem Anschnittrahmen dient als Überfüller. Grafiken, Hintergrundbilder oder Farbflächen die bis zum Rand der Arbeitsfläche reichen, sollten über diese hinaus ragen um nach der Endfertigung sauber bedruckte Ränder zu erhalten.